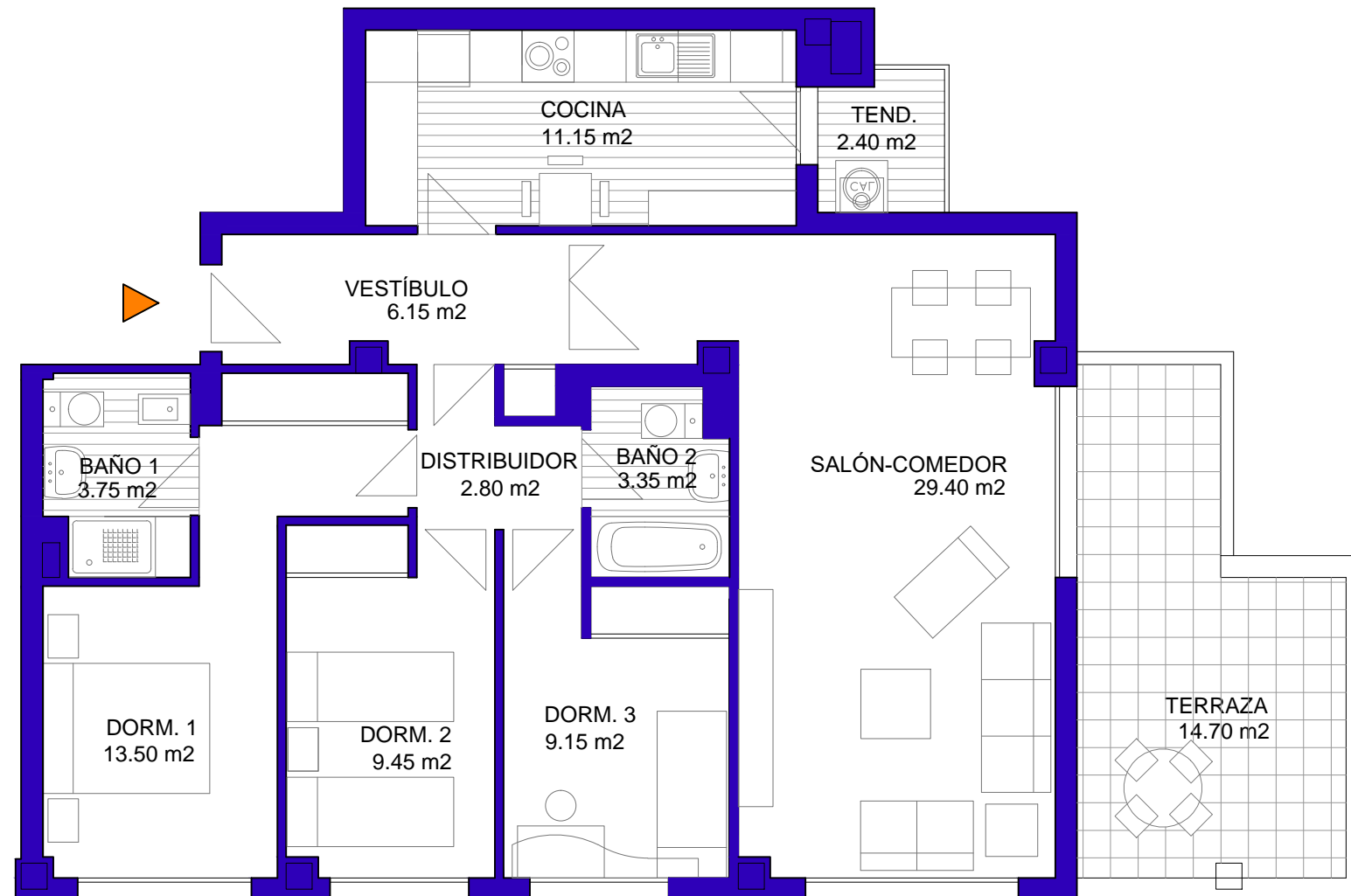


## 55 VIVIENDAS, GARAJE TRASTEROS Y PISCINA

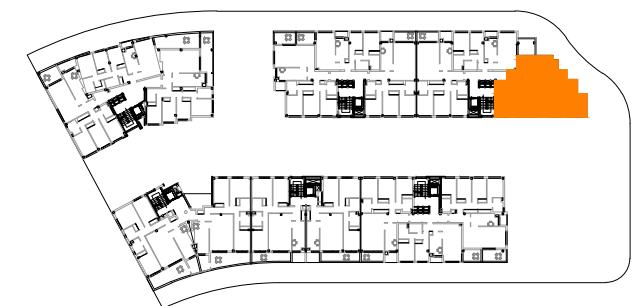
Parcela 2a - P.P. "La Maquinilla"  
Colmenar Viejo (MADRID)



### VIVIENDA TIPO 26 PORTAL 6 - 1ª y 2ª C



Superficies aproximadas	m2
Sup. útil cubierta	105.80
Sup. const. con z.c.	143.58
Sup. terr.descub./jardín	-



Este documento (tanto su parte gráfica como los datos referidos a superficies) tiene carácter meramente orientativo. sin perjuicio de la información más exacta contenida en la documentación técnica del edificio. Todo el mobiliario que se muestra en este plano, incluido el de la cocina, se ha incluido a efectos meramente orientativos y decorativos. Los datos referidos a superficies, distribución y linderos son meramente orientativos y pueden sufrir variaciones como consecuencia de exigencias comerciales, jurídicas, técnicas o de ejecución de proyecto.