

53 VIVIENDAS UNIFAMILIARES ADOSADAS

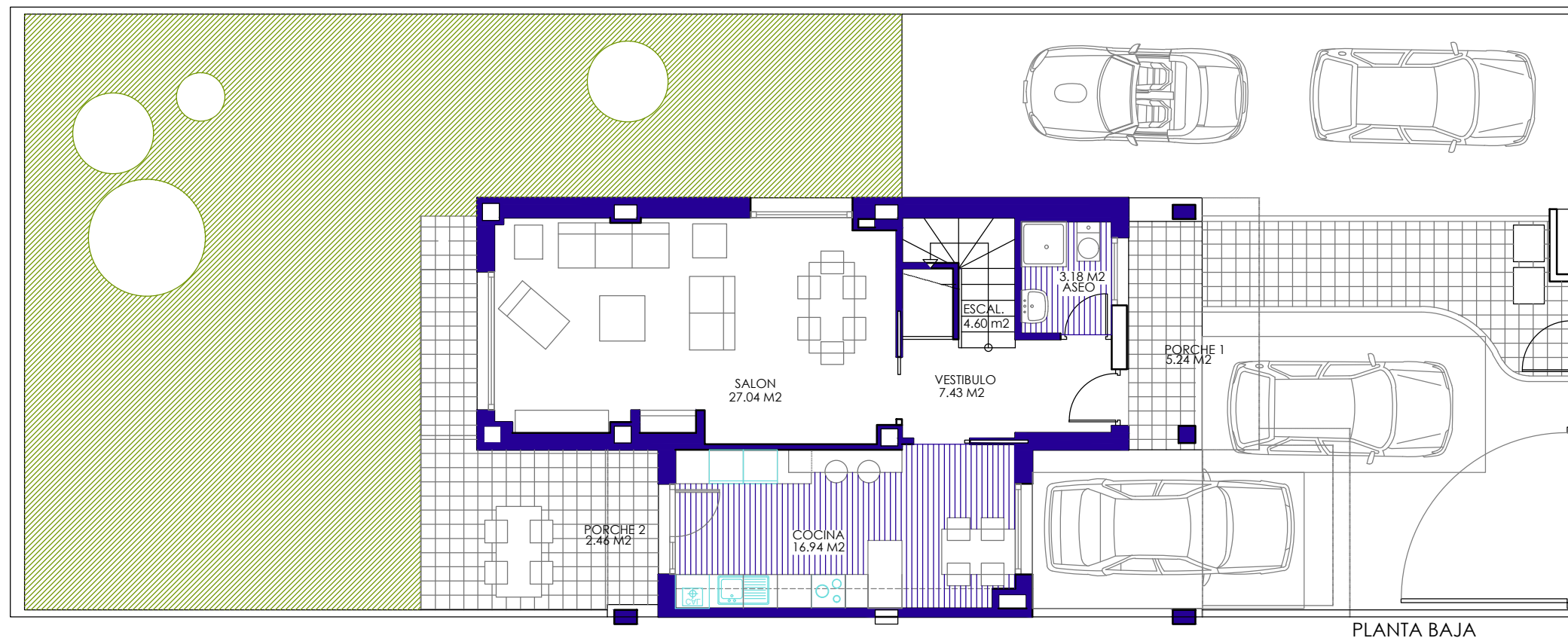
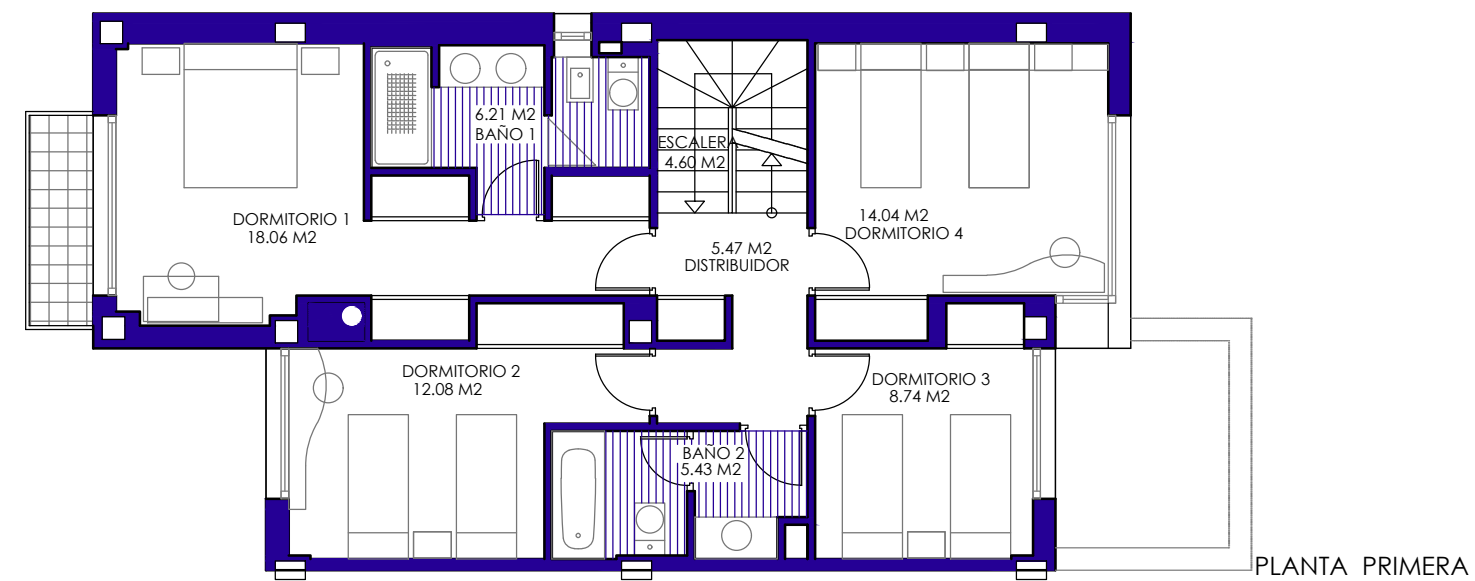
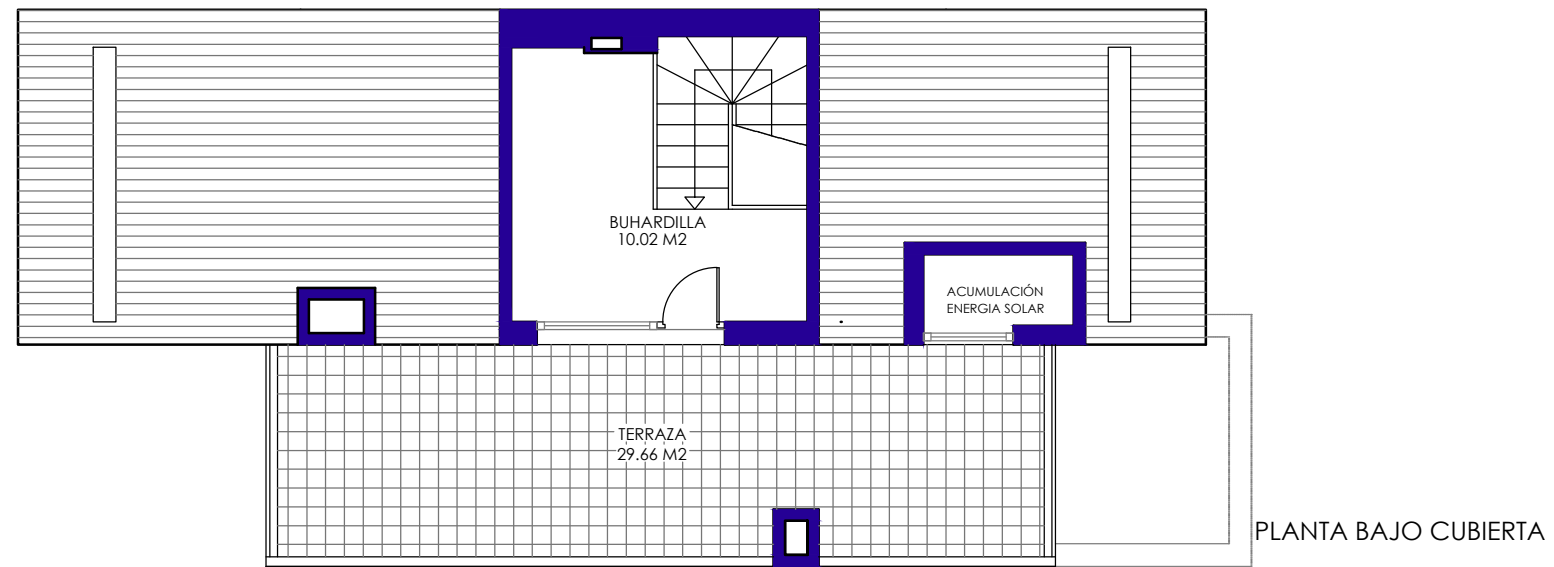
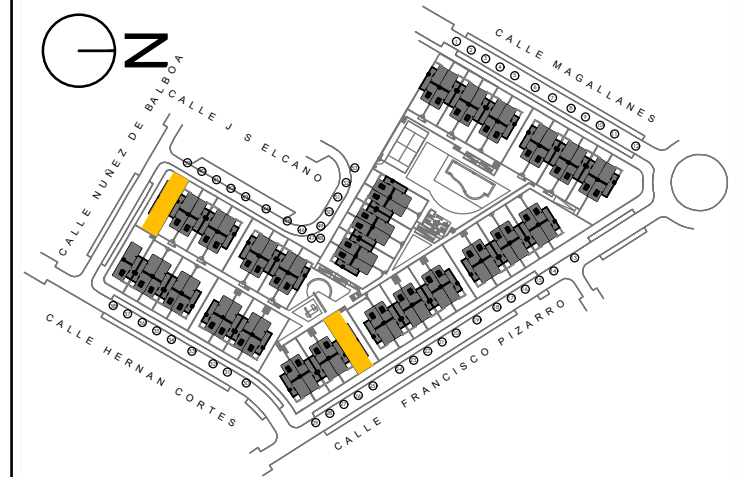
Parcela 14.1
SUP-4 "Las Adelfillas"
Colmenar Viejo (MADRID)



VIVIENDA TIPO 3s

Superficies aproximadas m²

Sup. cerrada	181.24
Sup. terrazas	29.66
Sup. total construida	210.90
Sup. Parcela	289 a 291



Este documento (tanto su parte gráfica como los datos referidos a superficies) tiene carácter meramente orientativo. sin perjuicio de la información más exacta contenida en la documentación técnica del edificio. Todo el mobiliario que se muestra en este plano, incluido el de la cocina, se ha incluido a efectos meramente orientativos y decorativos. Los datos referidos a superficies, distribución y linderos son meramente orientativos y pueden sufrir variaciones como consecuencia de exigencias comerciales, jurídicas, técnicas o de ejecución de proyecto.