

53 VIVIENDAS UNIFAMILIARES ADOSADAS

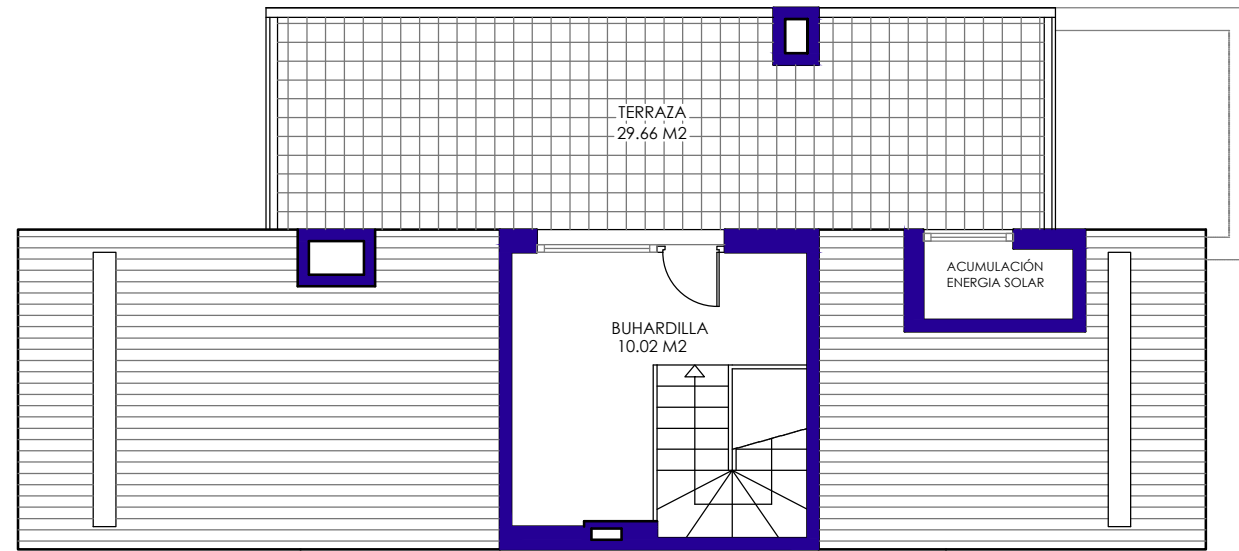
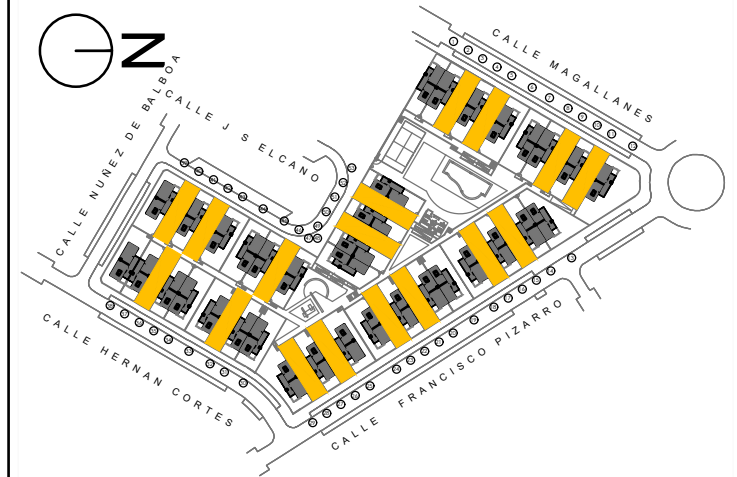
Parcela 14.1
SUP-4 "Las Adelfillas"
Colmenar Viejo (MADRID)



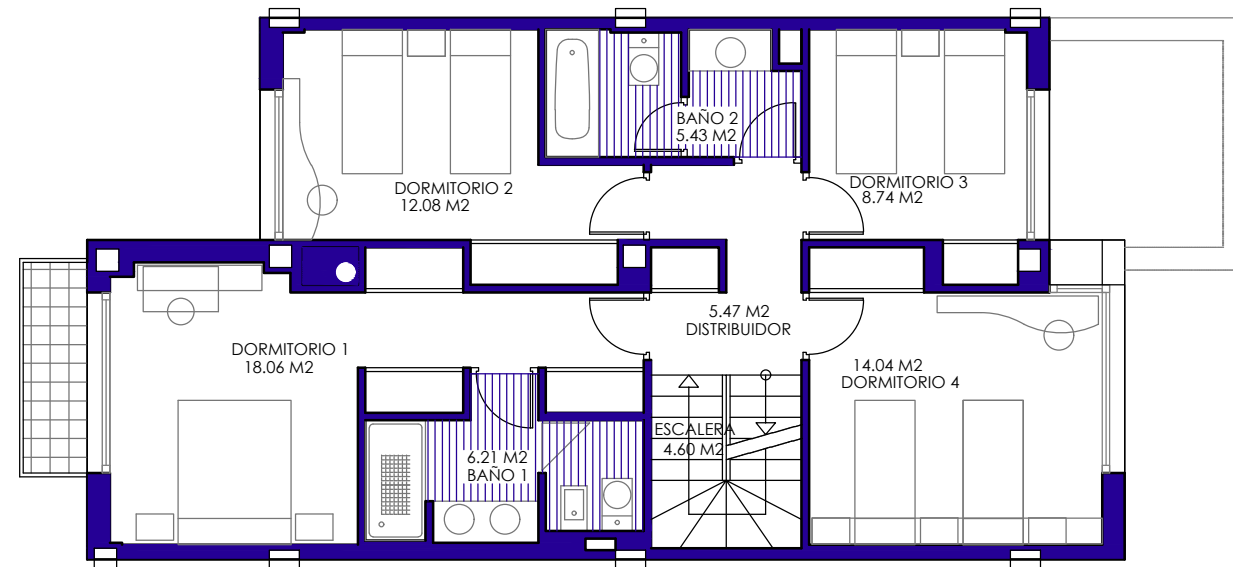
VIVIENDA TIPO 1

Superficies aproximadas m²

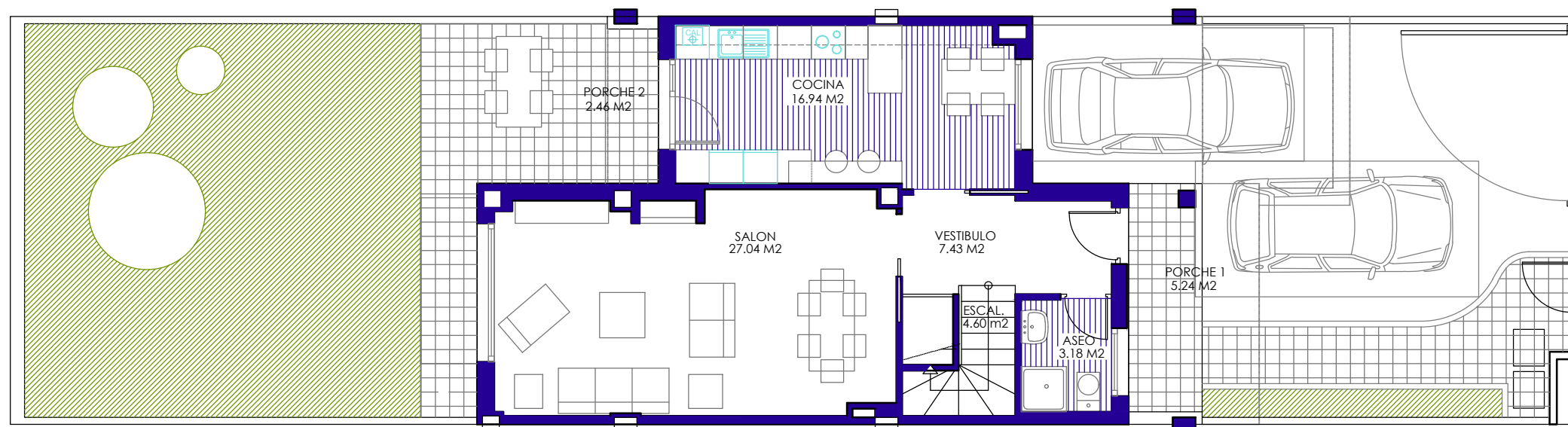
Sup. cerrada	175.80
Sup. terrazas	29.66
Sup. total construida	205.46
Sup. Parcela	191 a 200



PLANTA BAJO CUBIERTA



PLANTA PRIMERA



PLANTA BAJA

Este documento (tanto su parte gráfica como los datos referidos a superficies) tiene carácter meramente orientativo. sin perjuicio de la información más exacta contenida en la documentación técnica del edificio. Todo el mobiliario que se muestra en este plano, incluido el de la cocina, se ha incluido a efectos meramente orientativos y decorativos. Los datos referidos a superficies, distribución y linderos son meramente orientativos y pueden sufrir variaciones como consecuencia de exigencias comerciales, jurídicas, técnicas o de ejecución de proyecto.

