





En el norte de la Comunidad de Madrid, se sitúa Colmenar Viejo, un enclave privilegiado situado a los pies de la Sierra de Guadarrama, en su vertiente sur. Su término municipal es uno de los mayores de la Comunidad de Madrid.



Dentro del municipio, La Maquinilla, se presenta como una de las mejores zonas de Colmenar. Su acceso directo desde la M-607, su Centro Comercial, El Ventanal de la Sierra y su cercanía al casco urbano, sitúan al sector de La Maquinilla como un auténtico enclave privilegiado en cuanto a comunicaciones y servicios se refiere.

La Urbanización.

Residencial Vimarsa, es una promoción compuesta de 83 viviendas de 1 a 4 dormitorios, pudiendo escoger entre viviendas en planta con amplias terrazas, plantas bajas con jardines de hasta 170 m² y viviendas en planta de ático.

La urbanización, totalmente cerrada dispone de un circuito cerrado de televisión para vigilancia así como garita de conserje.

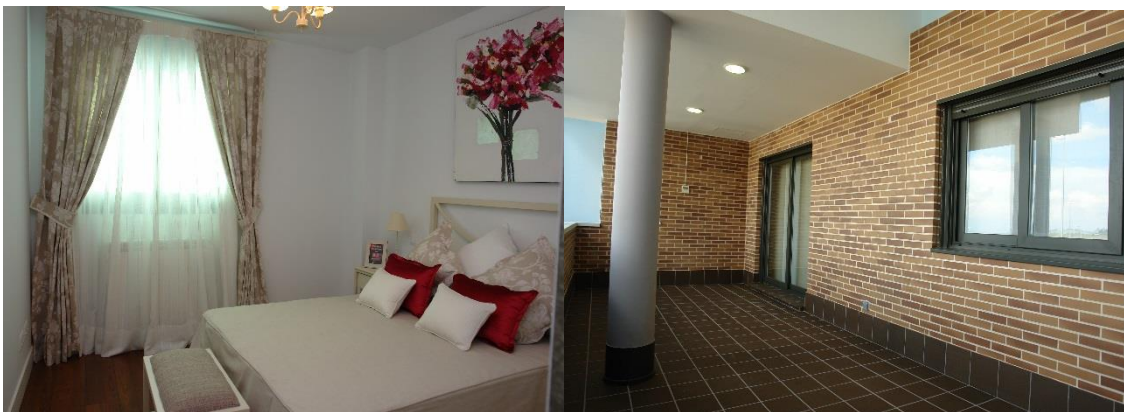
Sus zonas comunes destacan por sus grandes áreas peatonales, su piscina, su privacidad y completado con un local comunitario totalmente terminado para uso exclusivo de sus vecinos.



El interior de las viviendas cuenta con detalles como:

- ✓ Cocinas amuebladas
- ✓ Puertas interiores lacadas en blanco
- ✓ Carpintería exterior de aluminio con rotura de puente térmico
- ✓ Suelos laminados con terminación nogal
- ✓ Video portero
- ✓ Toalleros radiadores en baños
- ✓ Focos Down light encastrados en baños
- ✓ Pre-instalación de aire acondicionado





- PISO PILOTO: Calle 6 de diciembre S/N
- Tfno.: 91-4490907 / 638947611
- Mail: info@vimarsagestion.es ; jframirez@vimarsagestion.es
- Oficina central Vimarsa: C / Núñez de Balboa Nº 11, 2º C. 28001 Madrid