



Residencial

LOS OLIVOS

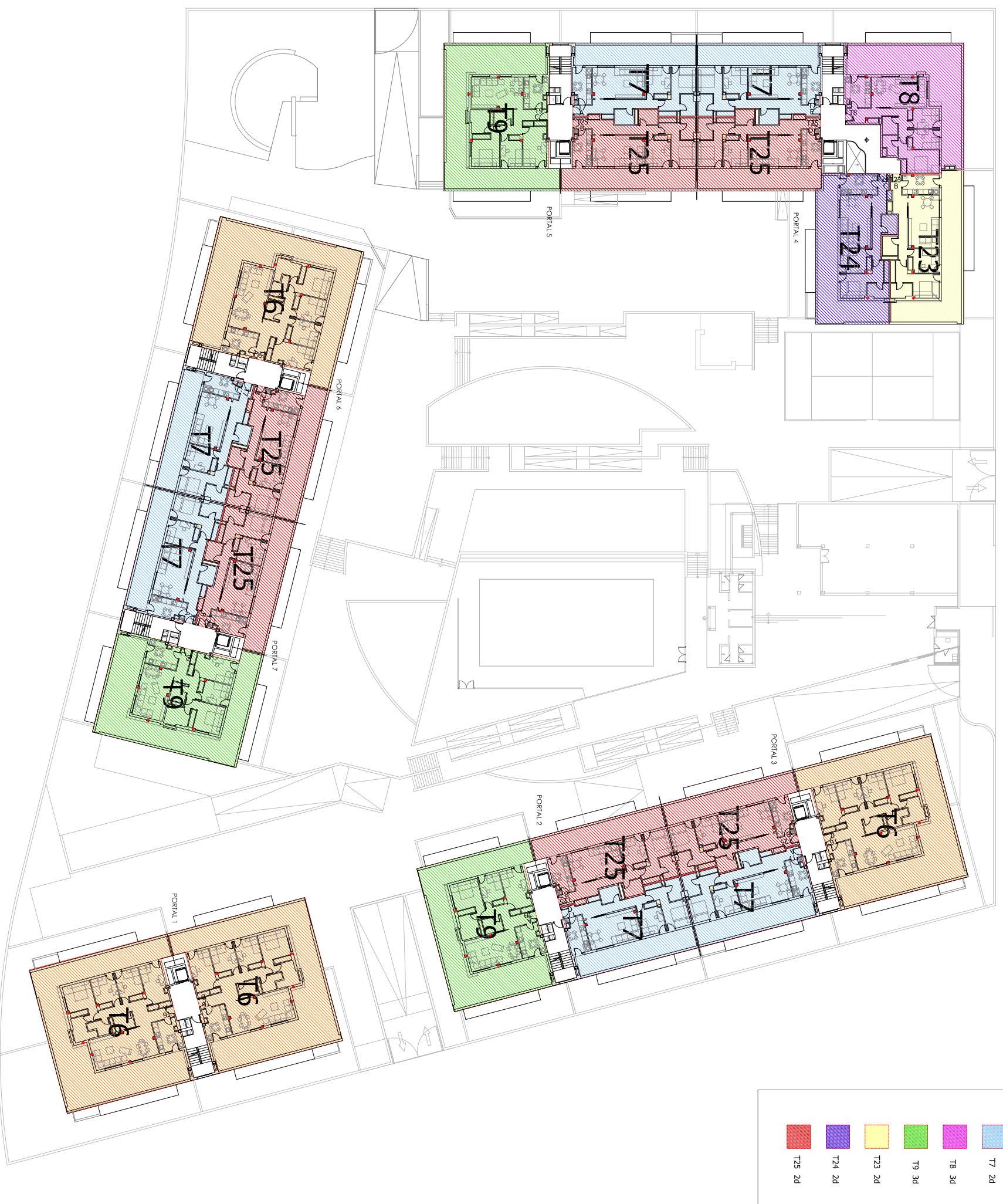
Parcela RC-9 - "La Estación"
Avda. Portachuelo c/v C/Orient Express
Colmenar Viejo (MADRID)



PLANTA ÁTICO TIPOLOGÍA DE VIVIENDAS



Calle de las Gardenias
Calle de los Ferrosus
Calle de Transiberiano



Este documento (tanto su parte gráfica como los datos referidos a superficies) tiene carácter meramente orientativo, sin perjuicio de la información más exacta contenida en la documentación técnica del edificio. Todo el mobiliario que se muestra en este plano, incluido el de la cocina, se ha incluido a efectos meramente orientativos y decorativos. Los datos referidos a superficies, distribución y linderos son meramente orientativos y pueden sufrir variaciones como consecuencia de exigencias comerciales, jurídicas, técnicas o de ejecución de proyecto.

ALTAMIRA